

# Documentazione richiesta per Autoveicoli

- Libretto di Circolazione
- Foglio Complementare o Certificato di Proprietà
- Carta di Identità e Codice Fiscale

Documentazione fotografica per acquisire

l' Attestato di Datazione ASI ed il Certificato di Rilevanza Storica e Collezionistica ASI

**Vista 3/4 anteriore lato sinistro**



*TARGA ben visibile*

**Vista 3/4 posteriore lato destro**



*TARGA ben visibile*

**Foto selleria anteriore**



*Visibili i sedili per intero, il cruscotto e il volante.*

**Foto vano motore**



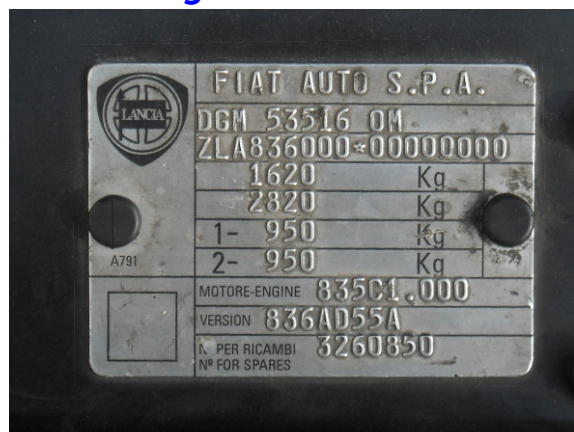
*Dalla posizione che ne consente la massima visibilità.*

**Foto Punzonatura del Numero Telaio**



*Foto ravvicinata e leggibile*

**Eventuale Foto Targhetta Riassuntiva**



*Foto ravvicinata e leggibile*