

Documentazione richiesta per Autoveicoli

- Libretto di Circolazione
- Foglio Complementare o Certificato di Proprietà
- Carta di Identità e Codice Fiscale

Documentazione fotografica per acquisire

l' Attestato di Datazione ASI ed il Certificato di Rilevanza Storica e Collezionistica ASI

Vista 3/4 anteriore lato sinistro



TARGA ben visibile

Vista 3/4 posteriore lato destro



TARGA ben visibile

Foto selleria anteriore



Visibili i sedili per intero, il cruscotto e il volante.

Foto vano motore



Dalla posizione che ne consente la massima visibilità.

Foto Punzonatura del Numero Telaio



Foto ravvicinata e leggibile

Eventuale Foto Targhetta Riassuntiva

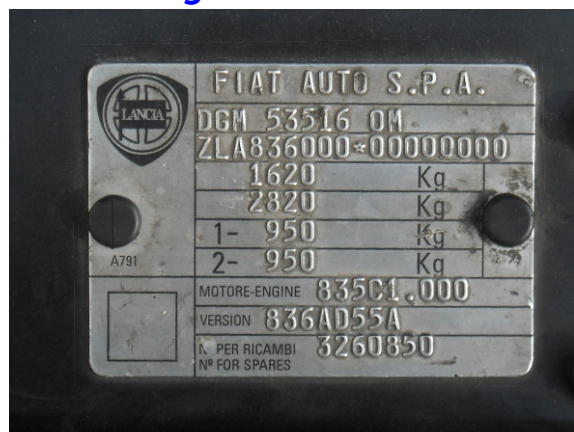


Foto ravvicinata e leggibile

Formato Foto: 10x14 su carta fotografica di buona qualità
e/o supporto digitale (CD/PENDRIVE)